

Kv Fiskarelyckan, Lomma

Markanvisningstävling ihop med NCC Boende

Vinnande förslag

Beställare: Lomma kommun

Byggår: 2005-6



Sektion A-A

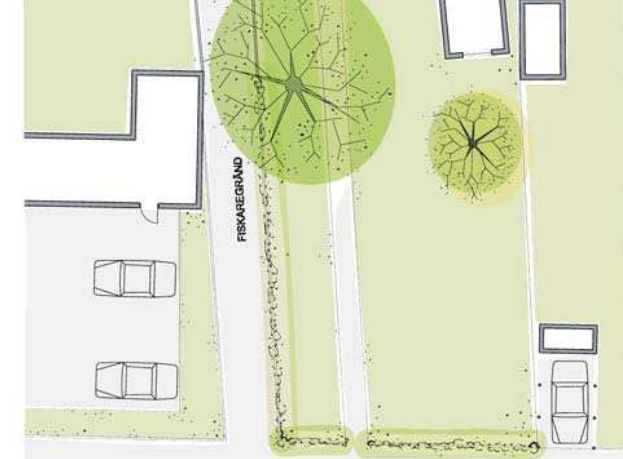


Situationsplan

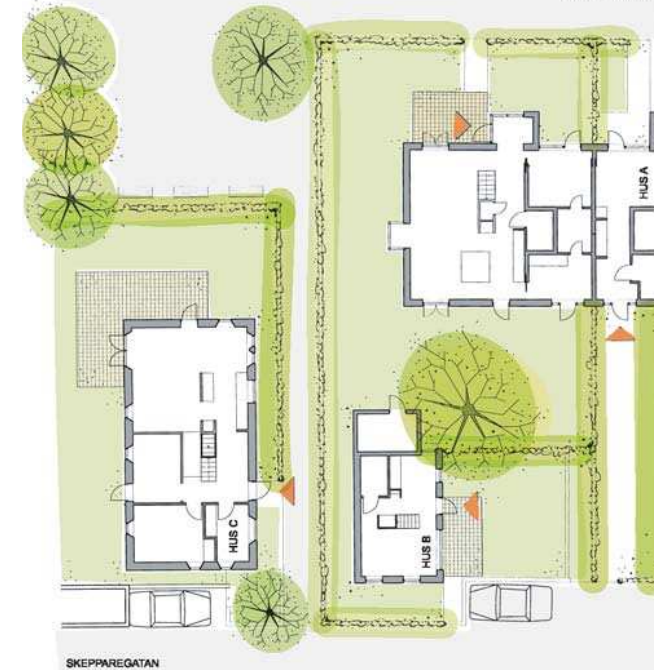
Förslaget till hur man ska bebygga Fiskarylckan har en grundläggande idé. Vi ville visa att det går att åstadkomma en önskat hög exploateringsgrad utan att därför bygga storskaligt.

För att uppnå detta utformades förslaget med tre olika hustyper som i uttryck och skala har sina motsvarigheter i den omgivande miljön. Ett större gatuhus (A), ett lite mindre gårdshus (B) samt ett komplementärt hus (C) som ger en variation i gaturummet.

Beroende på hur förslaget flexibilitet utnyttjas kan området få allt mellan 8 och 20 nya lägenheter. Hus A respektive C kommer att putsas i varma kulörer medan hus C får fasader av plåt eller plywood, något som förstärker dess karaktär av att i sammanhanget vara underordnat.



FISKAREGATAN



SKEPPAREGATAN

