

Skötaren

hyreshus i Lund
beställare: Bostads AB Tornahem
byggår: 2005-6

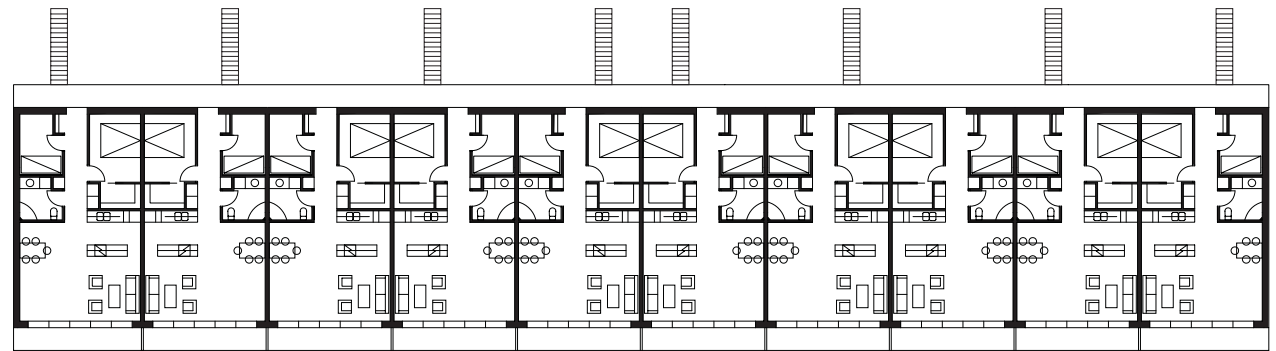


Interiörperspektiv vardagsrum

Ny hyresfastighet i Vipeholmsparken, placerad i suterräng. Huset är enkelt i sin karaktär, med stor omsorg lagd på välgjorda detaljer. Fasader i blå fibercementskivor och fernissade träfönster ger i kombination med de tunna balkongskivorna huset ett lätt intryck. Än mer påtagligt är det på trädgårdssidan där de båda övre planen svävar ovan mark. I mötet mellan de olika materialen förstärker de varandras egenart.



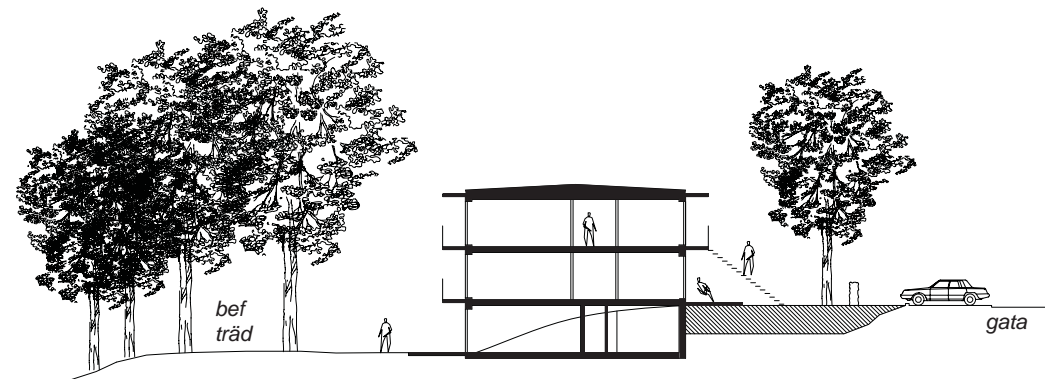
Trädgårdsfasad mot väster



Plan översta våningen



Vy mot entrésidan



Sektion