

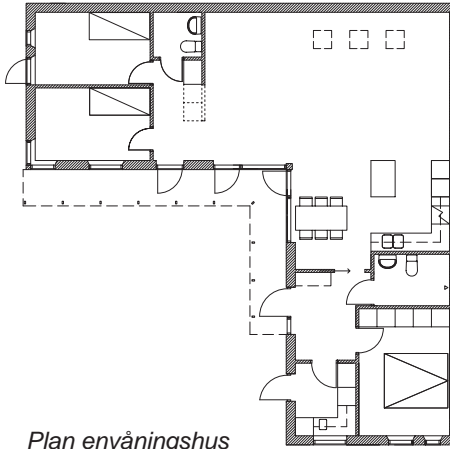
Brohult

enfamiljsbostäder i Helsingborg
beställare: Midroc
under utveckling

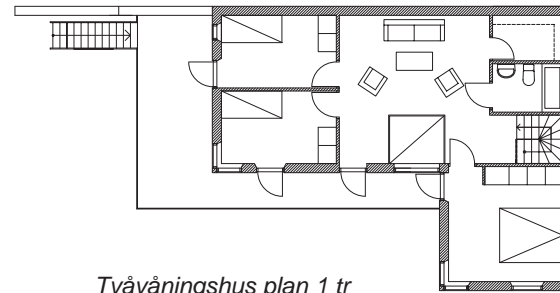


Axonometri

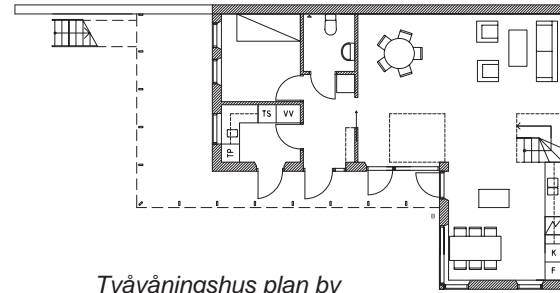
Längs Brohultsvägen ligger ett grönområde som idag används som promenadstråk. Med några enkla grepp förändras området till en långsträckt park med avsevärt högre värde. Ny bebyggelse läggs i grönområdet i samlade klungor av olika storlekar. Husen närmast motorvägen görs i två plan, de mot Brohultsvägen i ett plan. Husen har en sluten sida mot norr och öster för att skydda mot trafikbuller, och varje hus har en "innegård" omgärdad med mur eller häckar. Området terrasseras för att förstärka terrängens sluttning ner mot parken. Komplettering av träd görs för att förbättra ljudmiljön och skapar också en tydlig gräns mellan den offentliga parken och den privata boendemiljön.



Plan envåningshus



Tvåvåningshus plan 1 tr



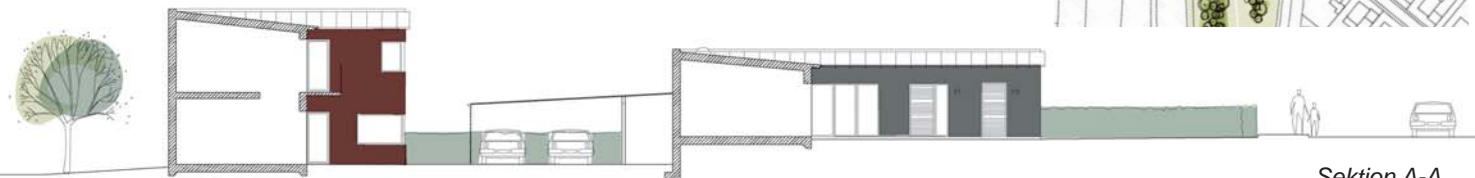
Tvåvåningshus plan bv



Envåningshus



Tvåvåningshus



Sektion A-A